

Une **famille** pour chaque enfant

RAPPORT D'IMPACT 2018



SOS VILLAGES
D'ENFANTS



« Le succès ne se mesure pas à la somme d'argent que nous gagnons mais au nombre de vies que nous impactons. »

Rapport d'impact 2018

En tant qu'organisation humanitaire, SOS Villages d'Enfants a un objectif clair : **avoir un impact positif sur la vie des enfants qui grandissent dans des situations familiales difficiles**. Cet objectif nous tient à cœur depuis notre création, il y a maintenant 70 ans. Nous avons acquis au cours de ces 70 années une grande expertise qui nous permet d'atteindre ce but.

Ce rapport d'impact 2018 met en lumière comment nous sommes parvenus à générer cet effet positif sur notre groupe cible au cours de l'année écoulée.

Vous pourrez y lire que SOS Villages d'Enfants Belgique a notamment offert un foyer chaleureux à 730 enfants en 2018. Si ce nombre peut sembler relativement limité, notre impact direct sur ces 730 enfants est en réalité très important : nous prenons l'entière responsabilité de leur vie quotidienne, de leur sécurité, de leur santé et de leur avenir. Grâce à nos programmes de renforcement des familles, nous touchons un nombre plus grand d'enfants : nous misons sur la résilience des familles vulnérables pour éviter que 10 300 enfants ne se retrouvent livrés à eux-mêmes.

Nous touchons le groupe le plus vaste, qui rassemble 27 000 enfants, en contribuant à améliorer les services de l'Aide à la jeunesse en Belgique. Nous partageons notre expertise avec les acteurs du secteur et les autorités dans le but de générer des changements positifs. Nous pouvons ainsi contribuer durablement à construire de meilleures structures pour accueillir ces enfants et aider un groupe beaucoup plus large.

Nous espérons de tout cœur pouvoir compter sur votre soutien en 2019, afin de faire de notre objectif une réalité.

Hilde Boeykens
Directrice

Bruno van Lierde
Président



SOS Villages d'Enfants
Belgique ASBL
'Sous le Haut
Patronage de Sa
Majesté la Reine'



Notre motivation

Les enfants ont besoin d'**amour** pour bien grandir

Les enfants qui grandissent sans les soins et l'amour d'un parent :

- Réussissent moins bien à **l'école**
- Sont plus exposés à la **dépression** et à la dépendance
- Sont **plus à risque** de se suicider
- Ont plus de problèmes pour **se concentrer**
- Rencontrent des difficultés dans leurs **relations sociales**
- Font moins preuve d'empathie et de **résilience**
- Sont plus exposés aux **problèmes de santé**



1 enfant sur 10 dans le monde grandit sans les soins et l'amour d'une famille. (220 millions d'enfants)



1 enfant sur 25 en Belgique grandit sans les soins et l'amour d'une famille. (94 600 enfants)

Ces enfants sont livrés à eux-mêmes, vivent dans la rue, sont victimes d'abus, côtoient la violence, grandissent dans la pauvreté...

Notre mission :

Offrir une famille à chaque enfant.

C'est là que les enfants trouvent
l'amour, le respect et la sécurité
dont ils ont besoin.

C'est là qu'ils peuvent grandir.



Notre objectif :

créer un « Care Effect »

Violence, maltraitance, négligence... Les enfants qui grandissent sans les soins et l'amour d'une famille sont exposés à ces risques. Cela met leur développement en danger.

Nous voulons créer un « Care Effect » pour ces enfants :

nous veillons à ce qu'ils retrouvent la sécurité d'une famille.

Parce que les enfants en ont besoin pour devenir des adultes forts et résilients, **qui offriront à leur tour un foyer chaleureux aux générations futures.**

1

Renforcer la famille d'origine

Lorsque la famille d'origine est en mesure d'offrir une sécurité suffisante, elle est le meilleur endroit où un enfant peut grandir. C'est pourquoi nous travaillons intensivement avec les familles vulnérables pour encourager des changements positifs et une parentalité de qualité.

2

Offrir une nouvelle famille

Parfois, il n'y a plus aucun membre de la famille en mesure d'assurer la sécurité de l'enfant. Nous veillons alors à ce que l'enfant bénéficie d'un accueil alternatif. Un accueil à petite échelle, familial et avec l'amour et les soins inconditionnels d'adultes aimants.

3

Améliorer structurellement l'accueil des enfants

Forts de notre expertise, nous travaillons avec les autorités et d'autres acteurs pour améliorer la prise en charge des enfants qui ne peuvent pas grandir avec leurs parents.

Découvrez nos actions en Belgique pages 16-17.



« Les enfants forts changent le monde »

Penser global, agir local

SOS Villages d'Enfants Belgique fait partie de la fédération SOS Villages d'Enfants International, active dans 135 pays du monde. Cela nous donne le pouvoir d'avoir un impact mondial. Notre fédération est composée d'un réseau d'experts spécialisés dans l'éducation des enfants. Ils sont une véritable source d'inspiration pour continuer à mettre en place des projets qualitatifs et toujours plus novateurs.

Notre impact

L'impact de **SOS VILLAGES D'ENFANTS BELGIQUE**
à travers ses projets nationaux et internationaux.



Nous offrons

un foyer chaleureux

à **730** enfants



Nous renforçons

les familles

et aidons ainsi **10 300** enfants



Nous influençons

le secteur de l'Aide à la jeunesse

et soutenons **27 000** enfants



84 % de votre don
va directement
dans nos projets



Selon notre étude internationale

réalisée auprès de 3 450 personnes qui ont été aidées par SOS Villages d'Enfants :

- 90 %** s'occupent bien de leurs propres enfants.
- 90 %** ont accès à un logement approprié, à une alimentation et à des soins de santé.
- 80 %** sont heureuses et se sentent en sécurité.
- 60 %** gagnent décemment leur vie et sont autonomes.

SOS Villages d'Enfants existe depuis 70 ans. Découvrez l'intégralité de notre impact mondial sur www.sos-villages-enfants.be/70AnsImpact.



Notre impact

L'impact de **SOS VILLAGES D'ENFANTS INTERNATIONAL** dans le monde entier.



Nous offrons

un foyer chaleureux

à **73 800** enfants



Nous mettons en place

un enseignement adapté

pour **139 700** enfants



Nous renforçons

les familles

et aidons ainsi **622 300** enfants



698 200

soins médicaux

ont été prodigués

« Pour qu'un enfant grandisse,
il faut tout un village »

Nos projets

EN BELGIQUE

Impact
direct

Impact
structurel

Le Village d'Enfants SOS Chantevent

- Nous offrons un foyer chaleureux à **39 enfants** qui ne peuvent plus grandir auprès de leurs parents
- Nous soutenons les familles vulnérables et permettons ainsi à **26 enfants** de grandir dans un foyer plus stable
- Nous construisons des projets d'avenir avec **8 jeunes adultes** et continuons de suivre les anciens enfants de notre village

Nous insistons sur l'importance des relations familiales dans le domaine de l'Aide à la jeunesse, en particulier des relations entre frères et sœurs et entre parents et enfants.

Les Maisons Simba

- Nous offrons un foyer sûr dans une vraie famille à **7 enfants** (de 0 à 6 ans)
- Nous fournissons un **soutien centré sur le développement** des jeunes enfants
- Nous offrons un accompagnement intensif à **3 familles**

Nous introduisons une nouvelle forme de prise en charge dans l'Aide à la jeunesse : les parents Simba. Ce nouveau projet pourrait marquer le passage d'une prise en charge institutionnelle à une prise en charge familiale.

La Maison Hejmo

- Nous offrons un accueil à petite échelle à **9 enfants** réfugiés
- Nous fournissons un accompagnement centré sur **l'intégration et l'adaptation**
- Nous soutenons les jeunes dans **la construction de leurs projets d'avenir**

Nous contribuons à innover dans la prise en charge d'un groupe d'enfants très vulnérables, avec potentiellement un impact majeur sur notre société.



Ces projets sont réalisés en collaboration et avec le soutien de :

Agentschap
Jongerenwelzijn

fedasil
AGENCE FÉDÉRALE POUR
L'ACCUEIL DES DEMANDEURS D'ASILE

F3
FÉDÉRATION
WALLONIE-BRUXELLES

Nos projets

DANS LE MONDE

Impact
direct

Impact
structurel

L'aide d'urgence à Tartous, Syrie

- Nous offrons un foyer sûr à **150 enfants** dans notre centre d'accueil temporaire. Nous recherchons la trace de leur famille ou une autre solution durable de prise en charge
- Nous donnons accès à l'éducation, à un soutien psychologique et à des activités ludiques à **3 400 jeunes** dans notre espace réservé aux enfants
- Nous accompagnons **60 familles vulnérables** sur le chemin de la résilience via notre programme de renforcement des familles

Nous contribuons à une meilleure prise en charge des enfants livrés à eux-mêmes, dans un pays où la guerre a détruit de nombreuses structures de solidarité.

Sanô au Burundi et en RD Congo

- Nous renforçons **2 350 familles** pour qu'elles puissent offrir à leurs enfants les soins adéquats
- Nous sensibilisons **6 400 enfants** à leurs droits et à leurs devoirs
- Nous construisons un réseau de soutien social avec **39 communautés** pour aider les familles les plus vulnérables

Nous intégrons des systèmes de solidarité et de respect des droits de l'enfant dans les pratiques des autorités locales et des communautés. Ainsi, les enfants et les familles les plus vulnérables seront mieux entourés, même après la fin du projet.

La réinsertion d'enfants mendiants au Sénégal et au Mali

- Nous réinsérons **1 464 enfants mendiants** dans l'enseignement classique et les aidons à construire un réseau de soutien familial
- Nous donnons accès à leurs documents d'identité à **507 enfants** et garantissons ainsi leurs droits essentiels
- Nous soutenons **32 écoles défavorisées** en améliorant les conditions de vie des enfants

Nous sommes l'une des premières organisations à avoir réussi à établir une relation de confiance et de coopération avec les écoles défavorisées qui accueillent des centaines de milliers d'enfants mendiants.



Tartous, Syrie



Sanjo au Burundi et en RD Congo



Enfants mendiants au Sénégal et au Mali

SOS Villages d'Enfants Belgique soutient ces projets en collaboration avec les partenaires suivants. Pour découvrir tous les projets organisés par SOS Villages d'Enfants International, surfez sur sos-childrensvillages.org.



Belgique
partenaire du développement

Air Climat
agence wallonne de l'air & du climat


Wallonie - Bruxelles
International.be

Nos projets

DANS LE MONDE

Impact
direct

Impact
structurel

Les projets SOS à Kinshasa, RD Congo

- Nous offrons un foyer chaleureux à **150 enfants**
- Nous renforçons les familles et soutenons ainsi **200 enfants**
- Nous rendons l'eau potable accessible à **30 000 personnes**

Nous brisons le cercle vicieux de la pauvreté pour aider les enfants et les familles vulnérables de Kinshasa.

Le programme SOS de renforcement des familles à Fatick, Sénégal

- Nous donnons accès à l'enseignement à **247 enfants**
- Nous améliorons les conditions de vie de **269 enfants** dans des écoles défavorisées
- Nous renforçons **228 familles** grâce à des activités génératrices de revenus

Nous construisons un réseau de soutien durable autour des familles vulnérables pour que les enfants puissent aller à l'école et ne soient pas forcés de travailler.

L'Hôpital Mère-Enfant SOS à Kara, Togo

- Nous réalisons **13 900 consultations médicales**
- Nous vaccinons **3 700 enfants**
- Nous permettons à **960 nouveau-nés** de venir au monde en toute sécurité

Nous réduisons la mortalité infantile en étant l'un des rares hôpitaux pour enfants spécialisés dans le suivi des grossesses, des accouchements et des jeunes enfants.



Kinshasa, RD Congo



Fatick, Sénégal



Kara, Togo

Nos actions pour le futur

EN BELGIQUE

SOS Villages
d'Enfants :
un moteur du
changement sociétal
grâce à des projets
qualitatifs et
novateurs

En collaboration avec Cachet,
la voix des jeunes de l'Aide à
la jeunesse.



En plus de nos projets d'accueil et d'accompagnement, nous visons trois changements dans l'Aide à la jeunesse en Belgique :

1

Introduire une nouvelle forme d'accueil : les parents Simba

Nous voulons que l'Aide à la jeunesse en Belgique passe d'une prise en charge en institution à une prise en charge familiale grâce à une nouvelle forme d'accueil : les parents Simba. Aujourd'hui, beaucoup de tout-petits ne trouvent pas l'amour et l'attention dont ils ont besoin pour se développer dans les institutions.

2

Faire de la proximité professionnelle une alternative à la traditionnelle « distance professionnelle »

Nous souhaitons inspirer la nouvelle génération d'éducateurs en introduisant la notion de « proximité professionnelle » dans les hautes écoles et le circuit professionnel. Aujourd'hui, les éducateurs et les accompagnateurs apprennent à garder une distance entre eux et les jeunes dont ils s'occupent, suivant le principe de « distance professionnelle ».

3

Investir dans le lien entre les frères et sœurs lors des placements

Nous voulons mettre un terme à la séparation des frères et sœurs lorsqu'ils ne peuvent plus grandir chez leurs parents et valoriser la force de leur relation. Aujourd'hui, il est rarement possible d'accueillir les fratries dans un même foyer. Les enfants perdent alors la force du lien qui les unit.

Notre garantie de sécurité pour les enfants

SOS Villages d'Enfants garantit un climat dans lequel la violence faite aux enfants est inacceptable et impensable.

Découvrez notre garantie de sécurité sur www.sos-villages-enfants.be ou commandez votre exemplaire via welcome@sos-villages-enfants.be



Nos actions pour le futur

DANS LE MONDE

« Menons le plus grand mouvement d'aide à l'enfance au monde, pour qu'un plus grand nombre d'enfants réussisse dans la vie. »



Nous visons trois objectifs principaux en tant qu'organisation internationale :

1

Innover dans la prise en charge alternative des enfants

Nous développons des **solutions familiales** pour les enfants qui ne peuvent plus grandir avec leurs parents.

Chaque enfant mérite d'avoir accès aux soins qui lui conviennent le mieux : temporairement ou sur le long terme, dans une famille SOS ou dans un petit groupe, avec un soutien intense ou plus ponctuel...

2

Éviter que les enfants ne soient séparés de leur famille

Nous mettons de plus en plus l'accent sur nos **programmes de renforcement des familles** : nous travaillons aussi bien avec les familles vulnérables qu'avec la communauté qui les entoure.

Lorsque la famille d'origine peut assurer la sécurité et l'avenir de l'enfant, elle représente le meilleur endroit où il puisse grandir.

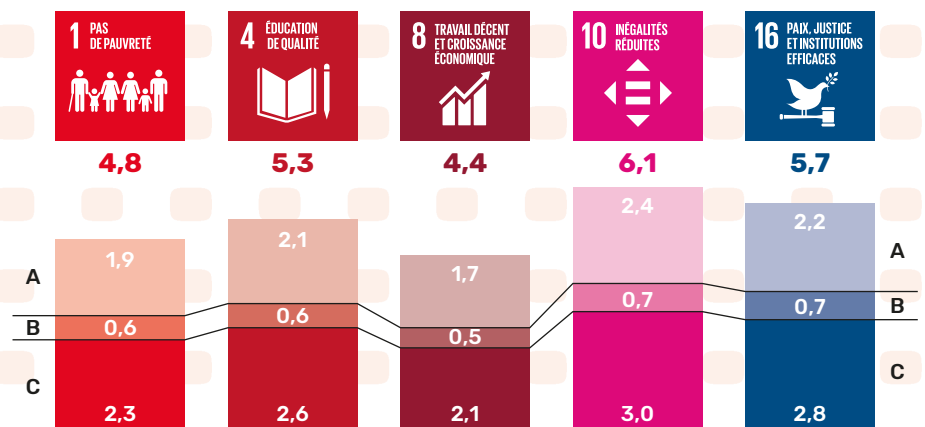
3

Préparer les jeunes à devenir des adultes autonomes

Nous misons sur l'**autonomie et la résilience** des enfants et des jeunes et nous les accompagnons dans le développement de leurs compétences professionnelles.

Les jeunes adultes forts peuvent assurer leur avenir et celui des générations futures.

Notre contribution aux objectifs de développement durable



Nombre de personnes (en millions) touchées via nos projets dans le cadre des objectifs de développement durable.

A: dans le futur (2020-2030) (estimations prudentes)

B: récemment (2015-2019)

C: par le passé (1949-2014)

Rapport financier :

84 % de votre don va directement dans nos projets

8,1 %
C
7,6 %
B
84,3 %
A



Dépenses

A	Financement des projets	-8 690 437
B	Investissement dans la collecte de fonds	-789 425
C	Frais opérationnels	-831 150

44,8 %
E
55,2 %
D



Financement des projets

D	En Belgique	-4 793 438
E	Dans le monde	-3 896 998

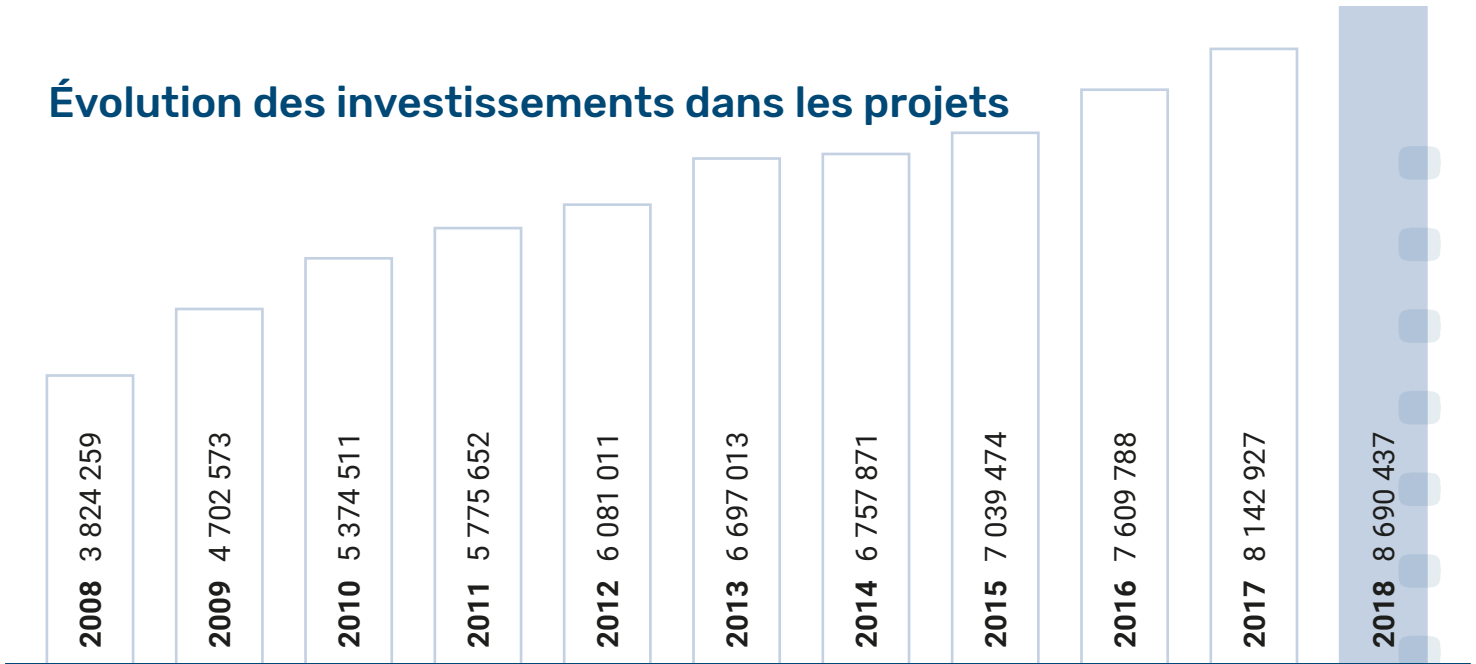
41,8 %
H
2,0 %
I
49,6 %
F



Recettes

F	Dons privés	5 438 292
G	Dons de partenaires	724 699
H	Subsides	4 591 087
I	Autres	216 192

Évolution des investissements dans les projets



Compte de résultats

REVENUS	2017	2018
Récolte de fonds		
Dons privés		
<i>Parrainages</i>	1 694 928	1 712 449
<i>Mailings / magazines /online</i>	1 027 581	1 002 476
<i>Legs</i>	1 158 743	1 205 529
<i>Ordres permanents</i>	596 831	1 140 327
<i>Major gifts</i>	563 937	377 510
Total dons privés	5 042 020	5 438 292
Dons de partenaires	781 134	724 699
Aide d'urgence	10 400	0
Total récolte de fonds	5 833 554	6 162 991
Autres revenus	114 085	215 860
Subsides et autres		
Belgique	2 939 397	2 938 106
International	1 178 362	1 652 981
Total subsides et autres	4 117 760	4 591 087
Revenus financiers	19	332
Total revenus	10 065 418	10 970 270

DÉPENSES	2017	2018
Financement des projets	-8 142 927	-8 690 437
Récolte de fonds	-1 018 436	-789 425
Frais de fonctionnement	-884 391	-815 591
Frais financiers	-17 423	-15 558
Total dépenses	-10 063 177	-10 311 010
Boni / Mali	2 241	659 260



**SOS VILLAGES
D'ENFANTS**

SOS Villages d'Enfants Belgique ASBL

Rue Gachard 88/6 – 1050 Bruxelles
T 02 538 57 38 – F 02 537 31 31
welcome@sos-villages-enfants.be
www.sos-villages-enfants.be
www.facebook.com/
SOSVillagesEnfants

Les membres du Conseil d'Administration de l'ASBL SOS Villages d'Enfants Belgique - 28/05/2019

Président : Bruno van Lierde | **Vice-présidents** : Piet Dejonghe, Aernout van der Mersch

Administrateurs : Johan Cottenie, Filiep Deforche, Yvan de Launoit, Paul Leyman, Jean-Pierre Marchant, Filip Tanghe,

Membres effectifs : Les membres du Conseil d'Administration et Barbara François (Présidente honoraire), Pascale Berryer, Anne-Catherine Chevalier, Albert Fraipont, Alain Goldschmidt, Jasmina Kuen, Charles Ferdinand Nothomb, Marc Quiryren, Nathalie Schots van Bogaert, Evelyne Titeca, Kristina Ver Foley

Directrice: Hilde Boeykens

Financement des projets

En Belgique	2017	2018
Chantevent et L'Olivier	3 264 053	3 224 400
Simba	523 148	607 351
Hejmo	721 853	589 743
Les jeunes et l'Aide à la jeunesse	84 604	350 286
Autres	81 646	21 658
Total Belgique	4 675 303	4 793 438

Dans le monde	2017	2018
Parrainages	1 424 557	1 203 383
RD Congo	651 429	976 723
Syrie	242 629	524 931
Sénégal - Mali	272 944	457 429
Sénégal	128 780	122 676
Burundi	674 100	441 177
Togo	30 403	40 813
Éthiopie	23 504	0
Autres	19 278	129 867

Total dans le monde **3 467 624** **3 896 998**

Total **8 142 927** **8 690 437**

Bilan

Actif	2017	2018
Immobilisations incorporelles	106 014	510 062
Immobilisations corporelles	1 769 021	1 849 209
Immobilisations financières	1 500	1 500
Créances à plus d'un an	-	-
Créances à un an au plus	1 029 439	1 795 863
Liquidités	2 510 023	2 704 232
Comptes de régularisation	150 656	54 050

Total **5 566 652** **6 914 917**

Passif	2017	2018
Patrimoine	934 701	934 701
Résultat reporté	2 017 908	2 677 169
Subsides en capital		33 944
Provisions	13 820	101 866
Dettes à un an au plus	1 330 332	1 848 790
Comptes de régularisation	1 269 891	1 318 447

Total **5 566 652** **6 914 917**

Faites un don directement via l'un de nos comptes

Pour les projets à l'étranger :

BE17 3100 4034 5521

Pour les projets en Belgique :

BE80 3100 1447 1577

SOS Villages d'Enfants
adhère au Code éthique
de l'AERF

Reconnu par
European Foundation for
Quality Management





Rien de tout ceci
ne serait possible
sans **votre soutien.**
Merci!



**SOS VILLAGES
D'ENFANTS**

SOS Villages d'Enfants Belgique ASBL
Rue Gachard 88/6 – 1050 Bruxelles
IBAN : BE17 3100 4034 5521
BIC : BBRUBEBB

Colophon

E.R. : Hilde Boeykens, Rue Gachard 88/6, 1050 Bruxelles • Rédaction : SOS Villages d'Enfants – terminée le 31 mai 2019
Photos : Archives SOS • Mise en page : www.magelaan.be • Imprimerie : Zquadra • Ce rapport annuel est imprimé sur du papier 100 % recyclé.
Dit jaarverslag is op eenvoudig verzoek ook beschikbaar in het Nederlands.